

Schatzsuche im Talaiwald

Für alle Kinder und Junggebliebenen. Löse alle Fragen an den Stationen entlang des Erlebnisweges im Talaiwald und finde den Schatz!



Tour in Stichpunkten:

Wegbeschreibung: Ausgangspunkt ist das Fernheizwerk in St. Valentin

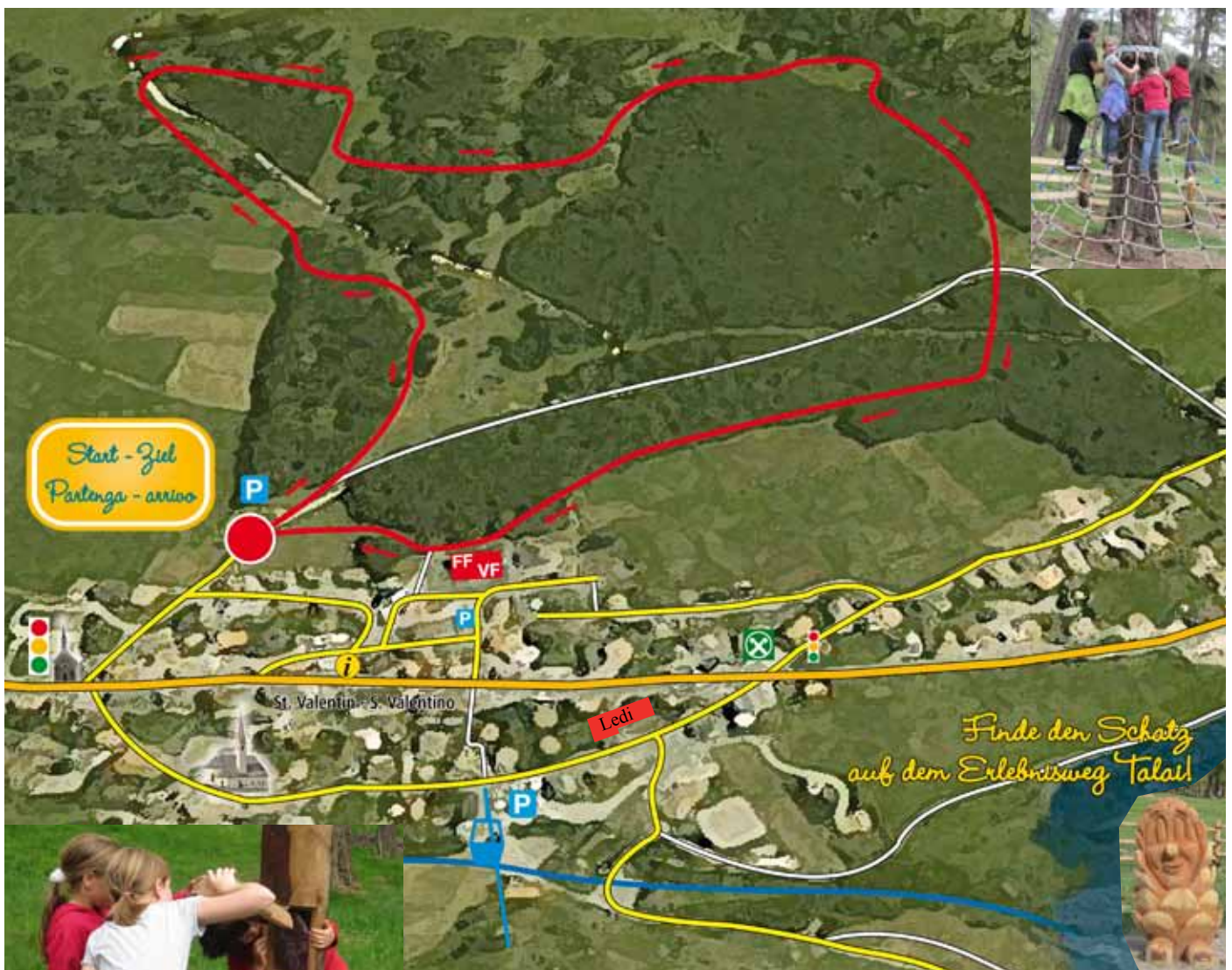
Streckenlänge: ca. 3 km

Höhenleistung im Auf- und Abstieg: unwesentlich, einfaches Gelände

Gehzeit: Mit Spielen und Pausen etwa 3 h

Was du sonst noch brauchst: Papier und Bleistift zum Lösen der Rätselfragen. Rätselstreifen zum Notieren der Lösungen liegen in der Halle auf oder können auch beim Tourismusbüro abgeholt werden.

Viel Spaß!



Einige Impressionen vom Weg mit den Stationen

